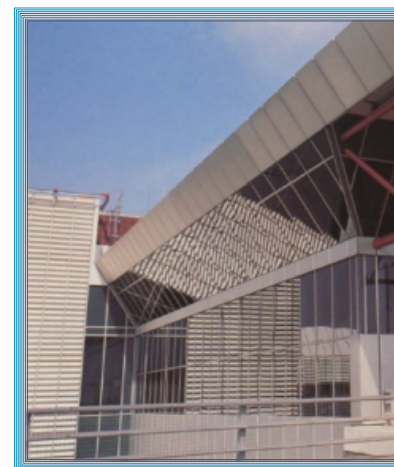




TUNDRA SOL AS
Ytterøra 13
8656 Mosjøen Norway

Tel : 75 17 01 11
Fak : 75 17 47 66

E-mail : sol@tundra.no
Web : www.tundra.no



MONTERINGSANVISNING

Standard vindusfilm



Før montering.

Utstyr :

Gumminal - Glass-skrape - Dusjflaske - Tapetkniv
Maskeringstape - Mykt støvfritt papir - Ajax antistatic -
Rødsprit

Slippvæske.

Det skal brukes Film On monteringsveske ved montasje av vindusfilm. Standard blandingsforhold er 3 ml pr. liter vann. Ved bruk av såpe eller feil slippveske kan limstoffet tørke opp og sprekke, det vil også gulne og filmens levetid vil reduseres betydelig.

Vår garanti forutsetter konsekvent bruk av Film On.

Tilkapping

Ferdig tilkappet folie reduserer monteringstiden betydelig. Det bør beregnes 2 mm klaring på alle sidene. Det vil si 4 mm på bredden og 4 mm på høyden.

Rengjøring

- ☞ Hvis vinduet er fett (storkjøkken, matvareindustri ol.l.) så må vinduet først vaskes med rødsprit. I helt spesielle tilfeller må glasset rengjøres med silikonfjærner.
- ☞ Dusj vinduet med slippvæske, bruk en grytesvamp og skrubbe hele glasset.
- ☞ Gå eventuelt over glasset med glass-skrape for å få vekk maling og taperester mens glasset er fuktig av slippveske.
- ☞ Dra restene av slippvesken vekk med gumminalen, legg ikke igjen striper av slippveske på glasset.
- ☞ Tørk over vinduskarmene med papir.
- ☞ Dusj på Ajax Antistatic og trekk også denne av med gumminalen.

Montering.

1. FJÆRN DEKKFOLIEN

Plasser en bit maskeringstape på hver side av et hjørne av folien, trekk tapen fra hverandre og folien vil deles. Ikke riv den av umiddelbart, når dekkfolien er fjærnet vil limstoffet bli eksponert for støvet som svever i luften så reduser “eksponeringstiden” til et minimum.

2. PÅFØR SLIPPVÆSKE

Utfør følgende i en kontinuerlig operasjon : Dusj slippvæske på det rene vinduet, fjern dekkfolien og dusj slippvæske på filmen, legg folien på vinduet med limstoffet mot glasset.

3. PLASSER FOLIEN

Folien “suger” seg fast til glasset pga slippvesken. Plasser folien i ønsket stilling og dusj forsiktig med slippveske. Trekk gumminalen første gang i foliens lengderetning, minst 2/3 av foliens lengde. Hold nalen på skrå for å lede vannet nedover.

4. PRESS UT VANNET

Arbeid deg ut fra midten og press ut vannet systematisk. (Opptil høyre, ned til venstre, opp til venstre ned til høyre osv.)

Vær nøye med å kontinuerlig fjærne vannrestet fra glasskant-området, dette vannet inneholder mye støv og kan stikke seg inn under filmen igjen.

5. FJÆRN VANNRESTER

Gjenta forrige punkt minst en gang. Ved montering av sikkerhetsfolie skal dette punktet gjøres tre ganger med meget kraftig naling siste gang, det skal i tillegg benyttes en smalere og hardere gumminal som gir større trykk pr. cm²

6. KONTROLLER

At det ikke ligger vannrester inntil foliekanten.
At folien “sitter” 15 minutter etter montering.